

# プリンタラベル自動印刷 使用方法

Ver2.0

- **本製品に関して**

1. 本製品の著作権は、株式会社伊藤伊にあります。
2. 使用者は、バックアップを目的とする以外に本製品を複製することはできません。
3. 使用者は、いかなる事由によっても本製品の販売、配布をすることはできません。
4. 以上に同意できない場合は、本製品の使用はご遠慮ください。

このソフトは、大量の 1 段、2 段、3 段ラベルを Csv ファイルもしくはエクセルファイルから読み込み、自動で印刷することを目的として作成されたソフトです。

データはカンマ区切りの csv ファイル、若しくはエクセルファイルのみでタブ区切りのテキストファイルはサポートしておりません。1 段ラベルのデータは B 列に、2 段ラベルのデータは、B 列、C 列に、3 段ラベルのデータは、B 列、C 列、D 列に書き込みます。

A 列は制御用のフィールドで、1 行目から半角で書かれた「S」または「s」の文字を検索し、「S」または「s」の文字の書かれた行から「E」または「e」の文字が書かれた行まで、若しくは、1 段ラベルは B 列、2 段ラベルは B 列、C 列、3 段ラベルは、B 列、C 列、D 列全てに何も書かれていない行の手前まで自動で印刷を行います。

(3 段ラベルの入力例)

	A	B	C	D	E	F
1	s	100	A1 00	B1 00		
2		101	A1 01	B1 01		
3		102	A1 02	B1 02		
4		103	A1 03	B1 03		
5		104	A1 04	B1 04		
6		105	A1 05	B1 05		
7		106	A1 06	B1 06		
8		107	A1 07	B1 07		
9		108	A1 08	B1 08		
10		109	A1 09	B1 09		
11		110	A1 10	B1 10		
12		111	A1 11	B1 11		
13		112	A1 12	B1 12		
14		113	A1 13	B1 13		
15		114	A1 14	B1 14		
16		115	A1 15	B1 15		
17		116	A1 16	B1 16		
18		117	A1 17	B1 17		
19		118	A1 18	B1 18		
20		119	A1 19	B1 19		
21		120	A1 20	B1 20		
22		121	A1 21	B1 21		
23		122	A1 22	B1 22		
24		123	A1 23	B1 23		
25	E	124	A1 24	B1 24		
26		125	A1 25	B1 25		
...		...	...	...		
70	s	169	A1 69	B1 69		
71		170	A1 70	B1 70		
72		171	A1 71	B1 71		
73		172	A1 72	B1 72		
74		173	A1 73	B1 73		
75		174	A1 74	B1 74		
76		175	A1 75	B1 75		
77		176	A1 76	B1 76		
78		177	A1 77	B1 77		
79		178	A1 78	B1 78		
80		179	A1 79	B1 79		
81		180	A1 80	B1 80		
82		181	A1 81	B1 81		
83		182	A1 82	B1 82		
84		183	A1 83	B1 83		
85		184	A1 84	B1 84		
86		185	A1 85	B1 85		
87		186	A1 86	B1 86		
88						
89						
90						
91						
92						
...						

このファイルでは”s”の始まる 1 行目から”E”のある 25 行目までを印刷します。

※注意、”s”または”S”の文字は必ず印刷を始めた箇所 A 列に入力してください。A 列に”s”または”S”の文字が無ければ、印刷したいデータが無いと判断され印刷されなくなります。

このファイルでは”s”の始まる 70 行目から最後の 87 行目まで印刷されます。

※各段の文字数は半角 7 文字程度（フォントの種類によって前後します）にして下さい。

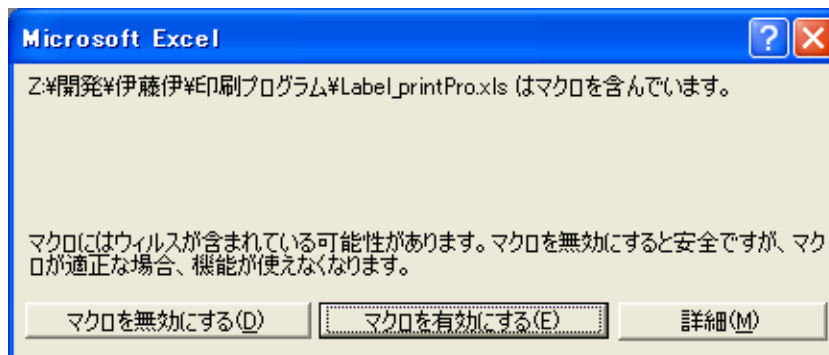
印刷したいデータを作成しましたら次に自動印刷を実行します。「Label\_PrintPro2.xls」を開いて下さい。

最初に開く場合、マクロのセキュリティ設定の確認をお願いします。

- 1) E x c e l を起動します。
- 2) メニューの「ツール」⇒「マクロ」⇒「セキュリティ」を開きます。
- 3) 「セキュリティレベル」が「中」以下（低または中）であることを確認してください。
- 4) 「セキュリティレベル」が「高」になっていると、正常に使用できません。
- 5) 設定したら、一旦E x c e l を閉じます。

この設定は、一度行えば、以後確認する必要はありません。

1. 開くときに、以下のメッセージが表示されたら、「マクロを有効にする」を選択します。

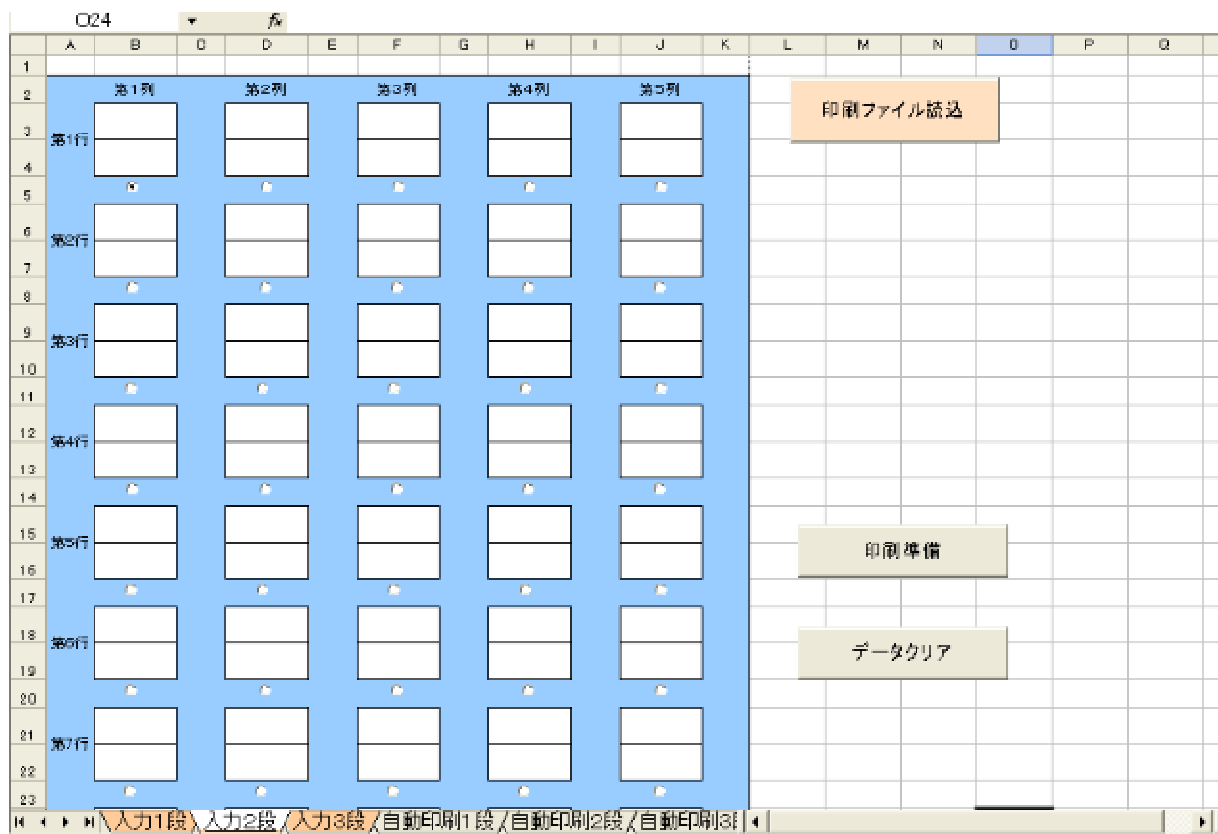


以下の画面が開きます。

(1 段ラベル入力画面)



### (2段ラベル入力画面)



### (3段ラベル入力画面)



以下、3段ラベルの画面を例に説明を進めていきます。

1						
2		第1列	第2列	第3列	第4列	第5列
3						
4	第1行					
5						
6						
7						
8						
9	第2行					
10						
11						
12						
13						
14	第3行					
15						
16						
17						
18						
19	第4行					
20						
21						
22						
23						
24	第5行					
25						
26						
27						
28						
29	第6行					
30						
31						
32						
33						
34	第7行					
35						

初期状態では、第1行目の第1列目から印刷を開始します。もし、途中で印刷したい場合、例えば、4行目の3列目から印刷したい場合は、第4行目の第3列目の下のオプションボックスにチェックを入れます。

※1 ページ目はオプションボックスにチェックが入っている箇所から印刷されますが、2ページ目からは、1行目、1列目にチェックが自動で移動し1行目、1列目から印刷が始まるようになっています。但し、2ページ目以降からも印刷スタート位置は自由に変更できるようになっています。

印刷ファイル読込ボタンをクリックして下さい。

	A	B	C	D	E	F	G	H	I	J	K	L	M	N	O
1															
2		第1列	第2列	第3列	第4列	第5列									
3															
4	第1行														
5															
6															
7															
8															
9	第2行														
10															
11															
12															
13															
14	第3行														
15															
16															
17															
18															
19	第4行														
20															
21															
22															
23															
24	第5行														

印刷ファイル読込

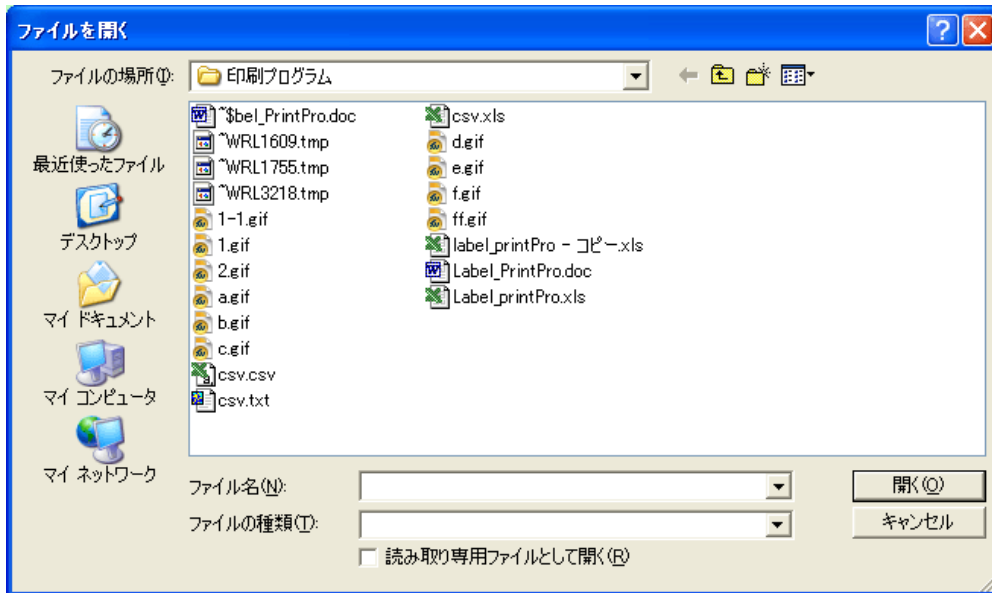
印刷準備

データクリア

以下の画面が表示されます、

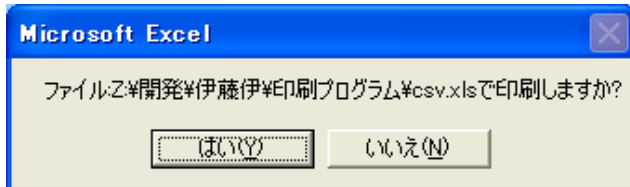


「ファイル読み込み」ボタンをクリックします。



データを保存したエクセルファイルを選択し、「開く」ボタンをクリックします。

確認の画面が表示されます。



選択したファイルでよければ「はい」をクリックして下さい。

1 ページ目の印刷データが自動で挿入されます。内容に間違いなければ、印刷プレビューボタンをクリックしてください。これはエクセル印刷の通常の印刷プレビュー画面です。印刷ボタンクリックでプリンタに出力されます。

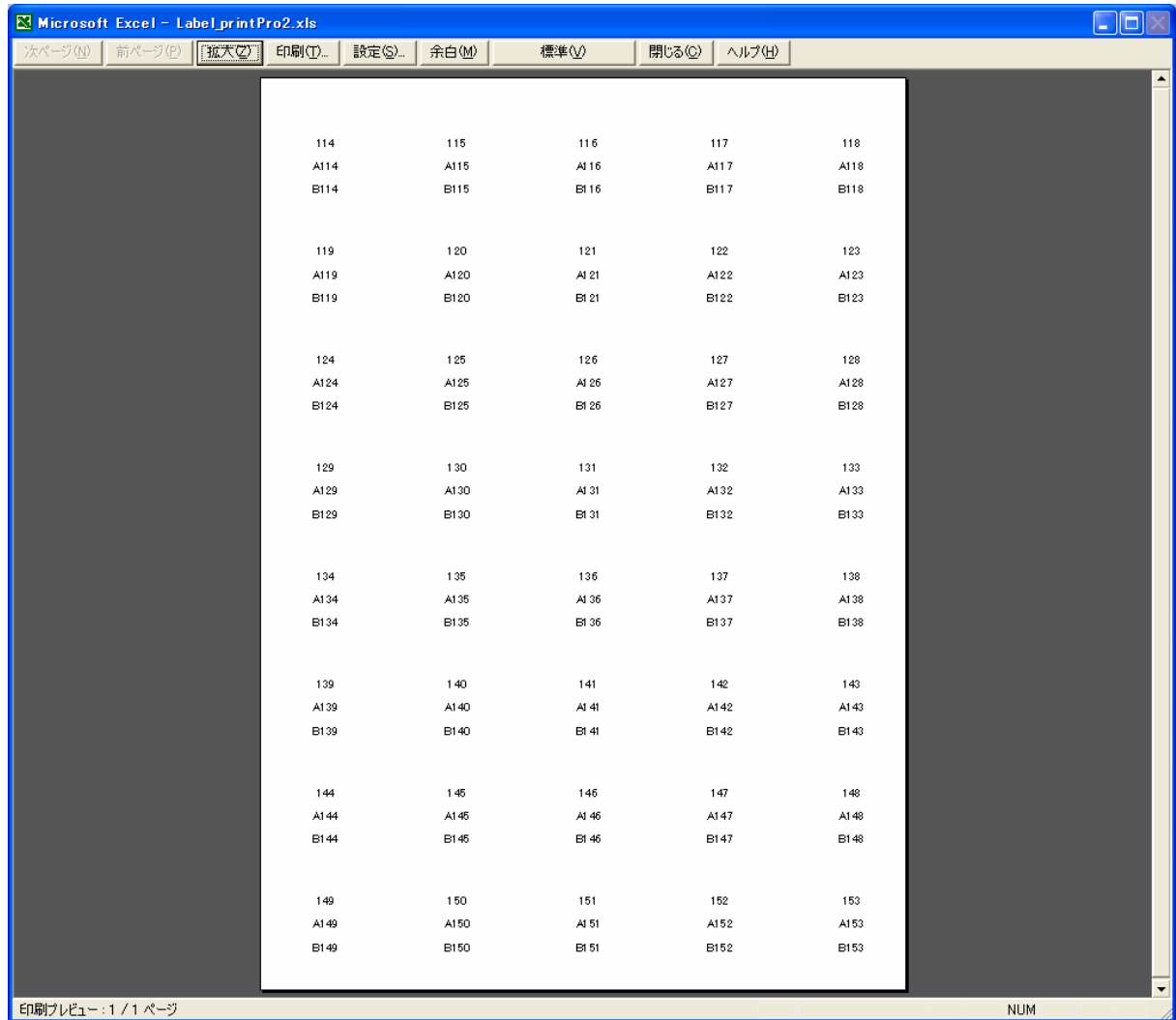
印刷ページが2 ページ以上に渡る場合は、印刷プレビューボタンの下に「次のデータを読み込む」ボタンが表示されます。現在のデータの印刷が終わりましたら「次のデータを読み込む」ボタンをクリックして下さい。



※最後の印刷ページに来ましたら、「次のデータを読み込む」ボタンは自動的に表示されなくなります。

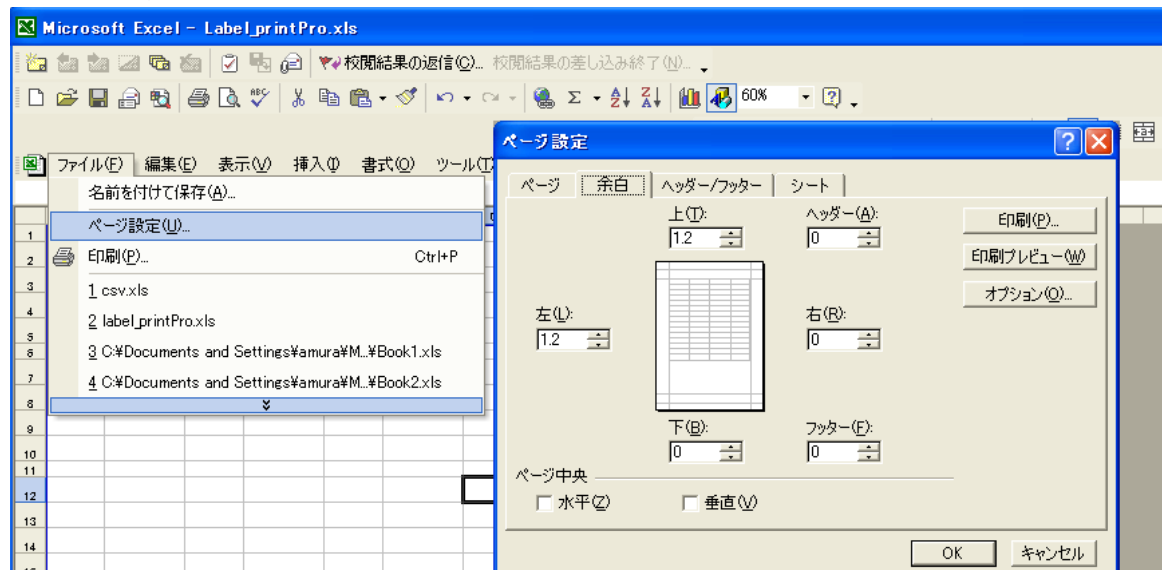
※自動読み込みの場合は、「データクリア」ボタンで表示されているデータをクリアする必要はありません。「データクリア」ボタンは、通常の直接手入力での印刷の際に使用します。

印刷プレビュー画面  
(エクセルの通常のプレビュー画面です。)





※ ページの設定やセルの高さ、幅を調整したい場合、「印刷1段」「印刷2段」「印刷3段」シートをそれぞれ選択し調整を行います。  
以下、印刷位置調整に関して、簡単に説明します。



使用しているプリンタに合わせて、「上」と「左」の余白の値を調整します。その他の値（ヘッダー、フッター、右、下）は「0」にします。また、「ページ中央」のチェックは入れないで下さい。終わったら「OK」を押して閉じます。

印字領域以外のセルを選択し、「書式」、「列」、「幅」で横の位置を、「書式」、「行」、「高さ」で縦の位置を調整します。



右端の文字や下の方の文字が微妙にずれることもあります。  
印字の間の行、列を全て調整することによりさらに正確に印字することが可能です。