

1 段、2 段、3 段ラベル印刷プログラムマニュアル

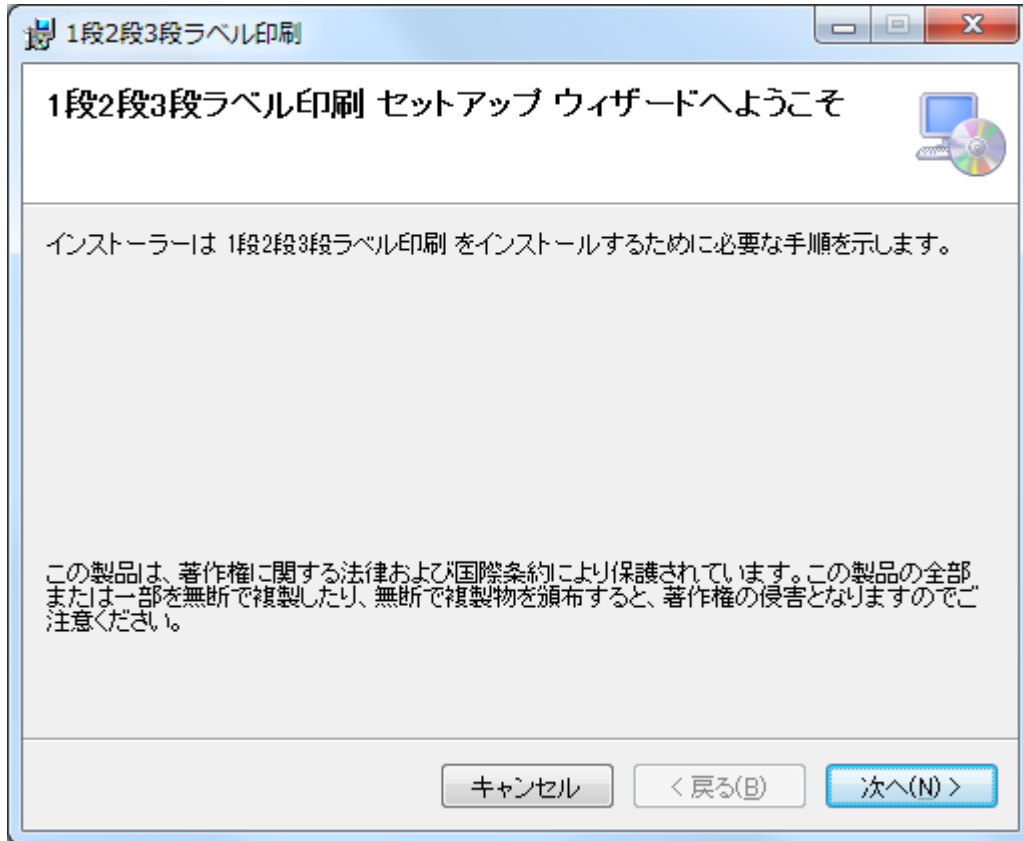
Ver1.0

- **本製品に関して**

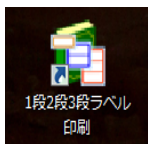
1. 本製品の著作権は、株式会社伊藤伊にあります。
2. 使用者は、バックアップを目的とする以外に本製品を複製することはできません。
3. 使用者は、いかなる事由によっても本製品の販売、配布をすることはできません。
4. 以上に同意できない場合は、本製品の使用はご遠慮ください。

インストールとプログラムの起動

Labelprint123 アイコンをクリックします。

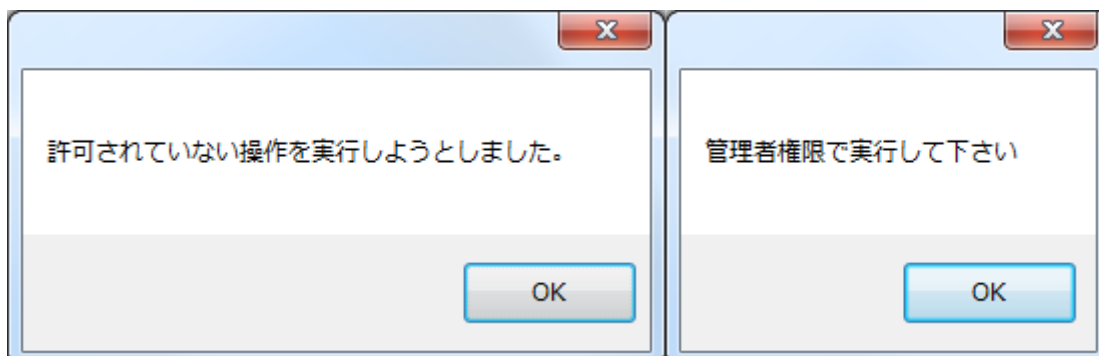


上の画面が表示されますのでガイダンスに従ってインストールを行ってください。
デスクトップに以下のアイコンが作成されます。アイコンクリックでプログラムが立ち上がります。



又は、スタートボタンをクリック「すべてのプログラム」から「伊藤伊」フォルダの中の同じ「1 段 2 段 3 段ラベル印刷」をクリックしても起動します。

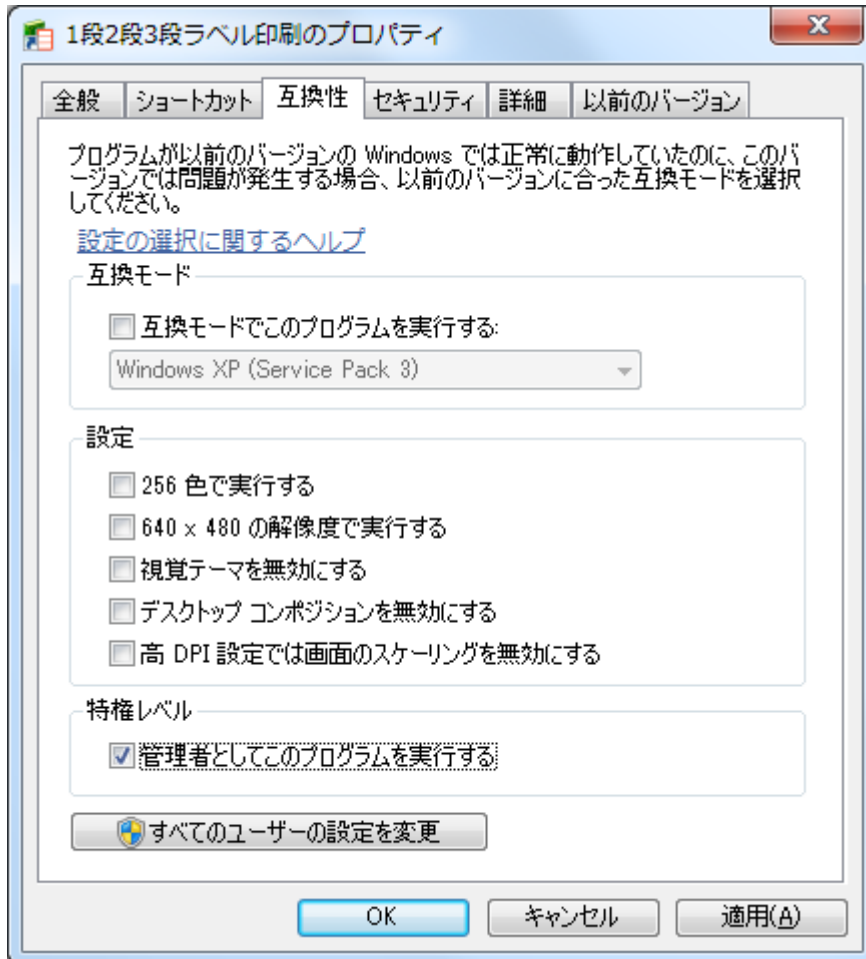
※注意 Vista, Windows7 以降の OS の場合ユーザーアカウント制御により以下のメッセージが表示され使用できません。



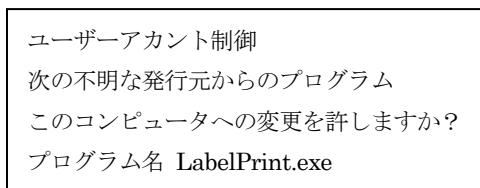
【Windows 7 の場合】

デスクトップかスタートメニューの「1 段 2 段 3 段ラベル印刷」アイコンを右クリックしてメニューの「プロパティ」を選択します。

「互換性」タブを選び、「特権レベル」「管理者としてこのプログラムプログラムを実行する」にチェックを入れます。



再度実行すると以下のメッセージが表示されます。そのまま「はい」をクリックして下さい。



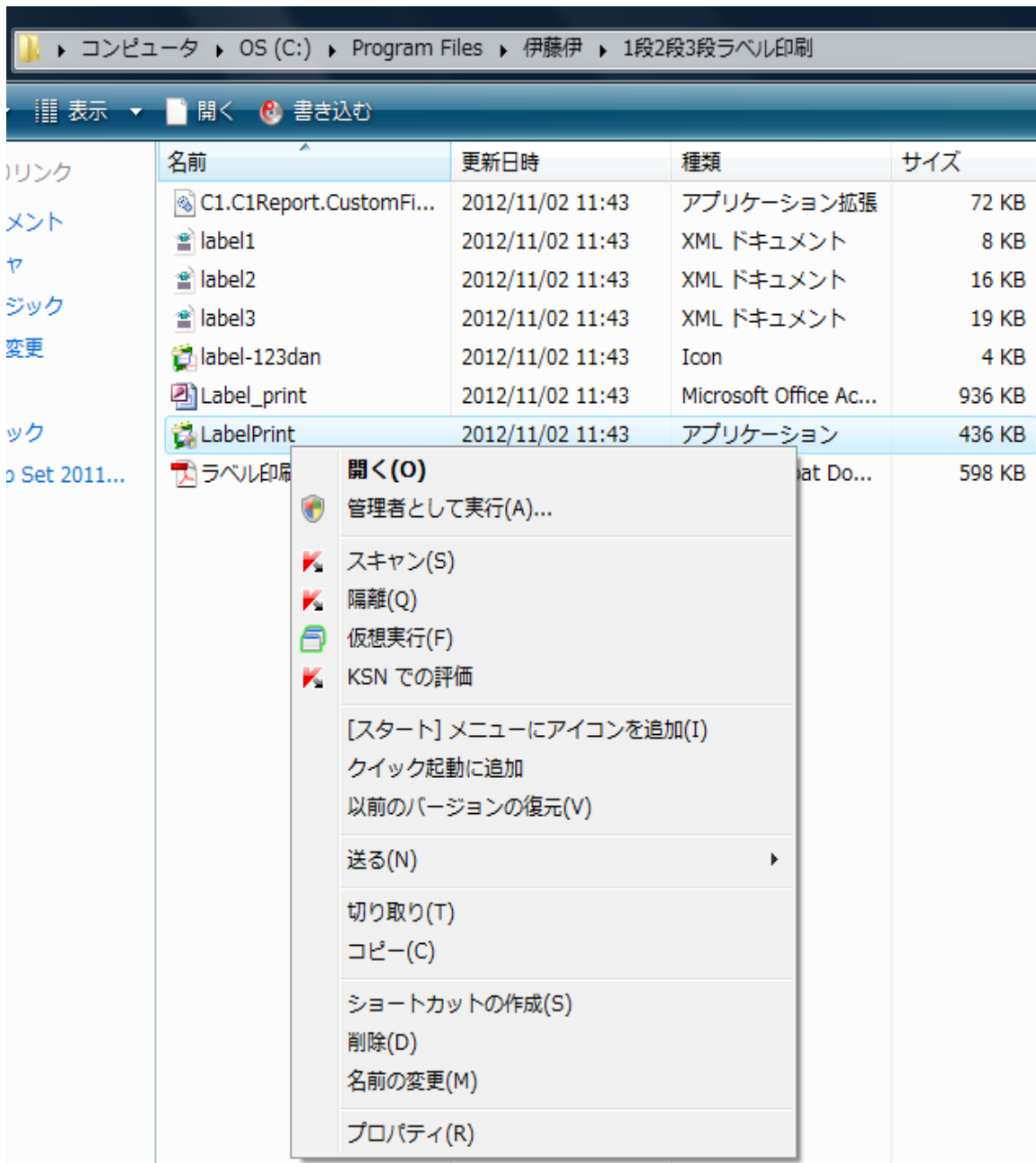
以下の画面が表示されます。印刷したいラベルをクリックして下さい。



※毎回実行する度にユーザーアカウント制御の画面が表示されますので、2回目以降は「特権レベル」の「管理者としてこのプログラムプログラムを実行する」のチェックをはずしてお使いください。

【Vista の場合】

コンピュータの C ドライブ→Program Files→伊藤伊→1 段 2 段 3 段ラベル印刷フォルダの中の「LabelPrint」(種類:アプリケーション) アイコンを右クリックしてメニューの中の「管理者として実行」を選択しクリックして下さい。



再度実行すると「認識できないプログラムがこのコンピュータへのアクセスを要求しています」という警告画面が表示されます。

許可(A)

このプログラムを信用します。発行元がわかっているか、このプログラムを以前使用したことがあります。

許可をクリックします。

※以降はデスクトップ上のアイコンかスタートメニュー内のアイコンをクリックしての使用が可能となります。

操作方法 3段ラベル

「3段ラベル」をクリックすると以下の画面が表示されます。

1 から 40 までの 3 段ラベル白枠の中に印刷したい文字を入力し、上部メニューの①の印刷ボタンをクリックすると表示されているデータがそのまま 3 段ラベル枠線と一緒に印刷されます。

②プレビューボタンをクリックすると実際に印刷する前に印刷イメージが表示されます。

入力したデータの保存ができます。④「データ保存」ボタンの左横の入力欄③にタイトル名を入力し④「データ保存」ボタンをクリックします。データを保存すると⑤のコンボボックスに保存したタイトル名の一覧が表示されます。

再度印刷したいデータのタイトルを⑤のコンボボックスから選択すると 1 から 40 までの 3 段ラベル白枠の中に保存した入力データが再度表示されます。内容を確認し、「印刷」ボタンをクリックすると同じデータが印刷できます。

タイトルを削除したい場合は削除したいタイトルを選択後、⑤のコンボボックス右横の⑥「削除」ボタンをクリックします。

開始ページ	1	～	終了ページ	1	
開始位置	1	～	終了位置	40	
フォントサイズ	9				
フォント名	MS 明朝				
上余白	875	左余白	462	行高さ	1980

(単位はtwip 1twipは0.018mmとなります)

通常のワープロの様に③フォントサイズや④フォントの選択ができます。フォントサイズは7から13まで、フォントはパソコンにインストールされた全てのフォントの中から選択できます。

※フォントサイズを大きくすると文字数によりが3段ラベルの枠線からはみ出す事があるのでご注意ください。

①の開始位置②の終了位置は、例えば1回目の印刷で枠番号1から20を印刷したとして21の枠から印刷を開始し、35の枠まで印刷したい場合に使用します。

(図1)



シールの枠内ちょうどに枠線と中の文字を印刷するために⑤の「上余白」⑥の「左余白」で全体の開始位置を調整します。1行目から8行目まで縦の印字位置がずれる場合は、⑦の「行高さ」で調整します。

単位はtwipsという単位で(1/1440インチ(約0.018ミリ))となります。

また1列目から5列目まで横にずれる場合は、図1の列幅で調整します。列幅とは図1の矢印のように左端から次の左端までの距離になります。それぞれ1列目と2列目の間、2列目から3列目の間、3列目から4列目の間、4列目から5列目の間を調整できます。また列幅1を調整するだけで、列幅2から4までの印字位置も一緒に変わってきます。

上余白と左余白、行高さと列幅の値はプリンタの機種によって依存します。正式な印刷をする前に、通常のA4の用紙を使い、印刷位置などの調整を行ってください。

※ 印字位置に関しましては、印刷業務用のプリンタと違い、わずか数mmの差込位置の違い、またセットした紙の多い、少ないにより若干ずれる事もあります。この事をご了解の上、御使用願いますようお願い致します。またラベルを一部はがした2度通し、3度通しの印刷は可能ではありますが、紙詰まりの原因になる事もありますので注意してご利用下さい。

※ インクジェットプリンタに関しましては機種によって最後の行(8行目)の下部が切れて印刷される恐れがあります。その場合プリンタドライバ等で印刷できる領域を最大にする必要があります。操作方法等は、プリンタのマニュアルを調べる等、プリンタメーカーに直接お問合せ願います。

3段ラベルの枠線の色が好みの色に指定できます。青・赤・緑・紫・黄・空・桃・鼠・茶・黒・焦茶の既存の伊藤伊図書分類ラベルで使用している色から自由に選択できます。

それぞれの色を選択後画面上の1から40までの3段ラベルの枠の色が変わります。

※実際に印刷される色は機種により変わります。ご了承ください。

また好みの色で枠線を印刷することも可能です。①のRED, GREEN, BLUEの値を0から255の値を入力して色合いを調整します。RED, GREEN, BLUEの値を入力するとその値に対応した色に1から40までの3段ラベルの枠の色が変わります。

お好みの色を保存したい場合は、②の入力欄に色名を入力し右横の「色保存」ボタンをクリックします。色名とともに設定したRGBの値が保存されます。

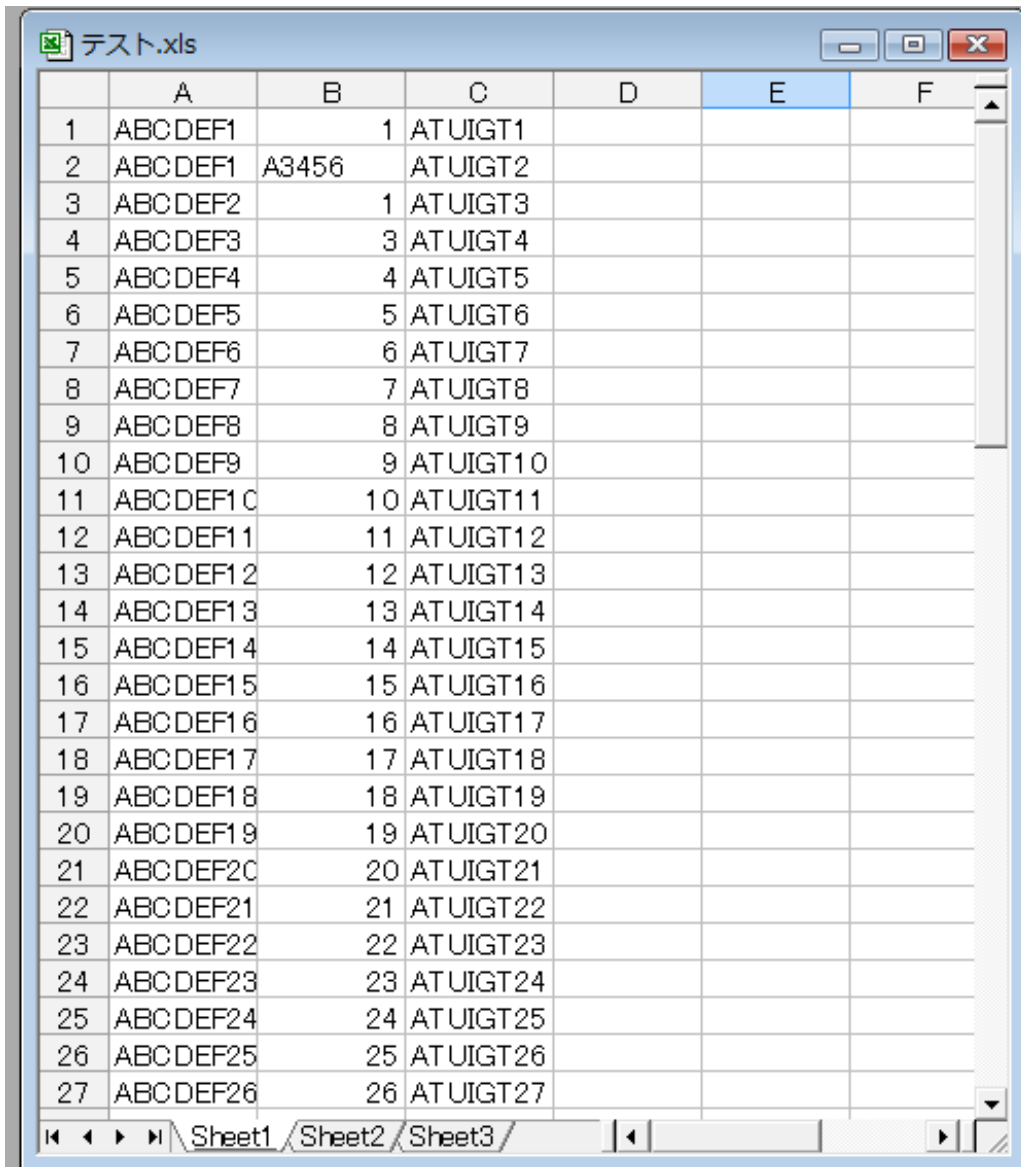
保存した色は、③のコンボボックスに記憶されます。保存した色を選択すればその色で3段ラベル枠線が印字されます。色を削除したい場合は、③コンボボックス下の削除ボタンをクリックします。

既に印刷された枠線の中に文字だけ打ちたい場合は、「無色」を選択します。その場合、枠線は印刷されず、文字だけ印刷されます。

※色を変えるのは3段ラベルの枠線のみで文字の色は黒色一色となります。

エクセルファイルからの複数ページ印刷方法

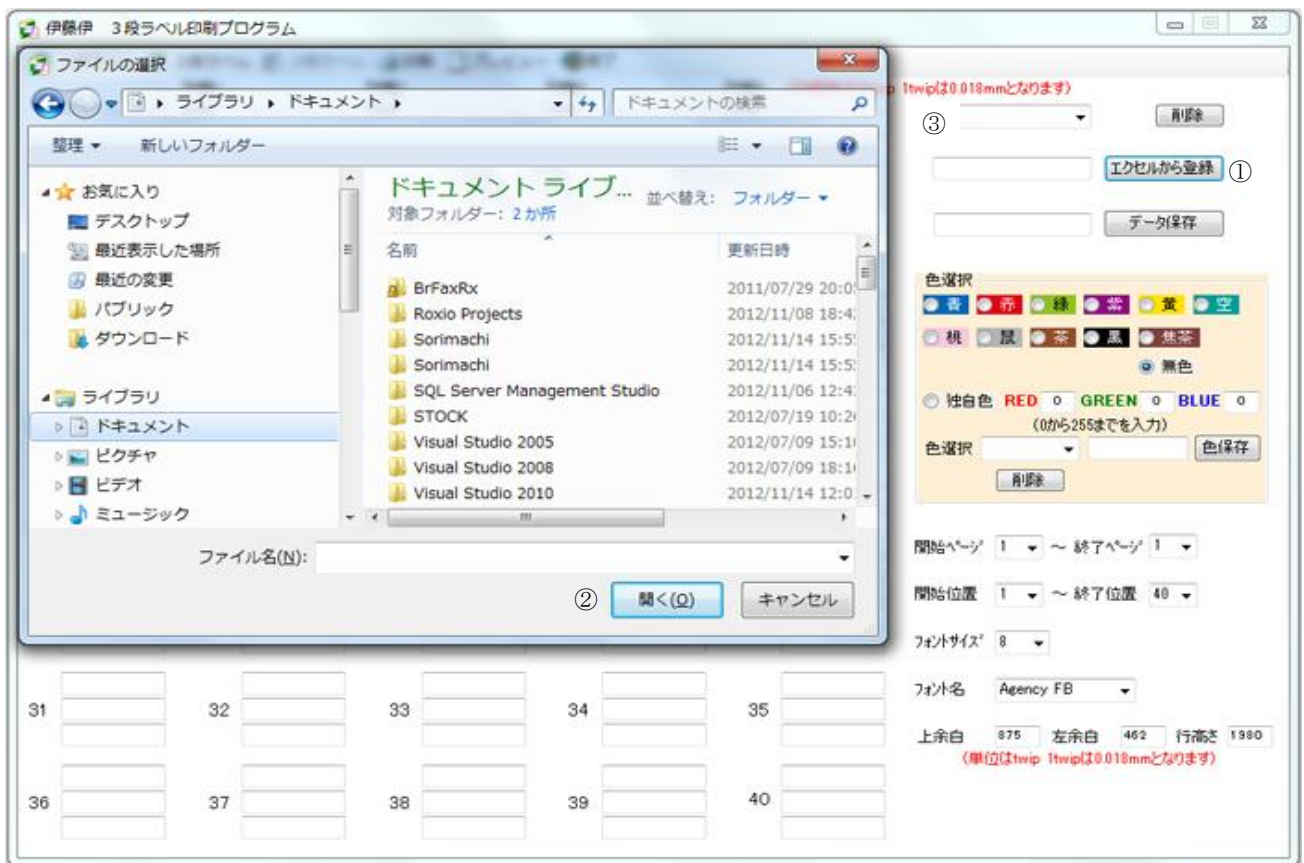
以上は、1面のみ印刷する場合の説明です。このプログラムではエクセルファイルで予め入力したデータを大量に印刷することも可能です。以下のフォーマットでエクセルファイルを作成してください。



	A	B	C	D	E	F
1	ABCDEF1		1 AT UIGT1			
2	ABCDEF1	A3456	AT UIGT2			
3	ABCDEF2		1 AT UIGT3			
4	ABCDEF3		3 AT UIGT4			
5	ABCDEF4		4 AT UIGT5			
6	ABCDEF5		5 AT UIGT6			
7	ABCDEF6		6 AT UIGT7			
8	ABCDEF7		7 AT UIGT8			
9	ABCDEF8		8 AT UIGT9			
10	ABCDEF9		9 AT UIGT10			
11	ABCDEF10		10 AT UIGT11			
12	ABCDEF11		11 AT UIGT12			
13	ABCDEF12		12 AT UIGT13			
14	ABCDEF13		13 AT UIGT14			
15	ABCDEF14		14 AT UIGT15			
16	ABCDEF15		15 AT UIGT16			
17	ABCDEF16		16 AT UIGT17			
18	ABCDEF17		17 AT UIGT18			
19	ABCDEF18		18 AT UIGT19			
20	ABCDEF19		19 AT UIGT20			
21	ABCDEF20		20 AT UIGT21			
22	ABCDEF21		21 AT UIGT22			
23	ABCDEF22		22 AT UIGT23			
24	ABCDEF23		23 AT UIGT24			
25	ABCDEF24		24 AT UIGT25			
26	ABCDEF25		25 AT UIGT26			
27	ABCDEF26		26 AT UIGT27			

A列、B列、C列がそれぞれ1段目、2段目、3段目となります。

- ※ 読み込むシートは **Sheet1** のみでシート名は変えないで必ず「Sheet1」のままにしておいてください。
- ※ また csv ファイルではなく通常のエクセルファイルで保存してください。
- ※ Excel2007以降のxlsxファイルに関してはサポートしておりません。



①「Excelから登録」ボタンをクリックすると上のようなファイル選択画面が表示されます。保存したエクセルファイルを選択し、②「開く」ボタンをクリックします。その後「登録しました」メッセージが表示され、データとして自動保存されます。③のコンボボックスに新しく登録されます。

③のコンボボックスに登録されたタイトルをクリックすると、登録された文字が反映用の枠内に入力されます。

ファイル名は、①「Excelから登録」ボタン左横の入力欄に書き込んだ名前前で保存されます。未入力の場合はエクセルのファイル名がそのまま保存されます。

コンボボックス選択後エクセルで登録したデータが表示されます。

The screenshot shows a control panel for printing Excel data. At the top, there is a dropdown menu set to 'エクセルデータ' (Excel Data) and a '削除' (Delete) button. Below this are two empty text input fields, one with an 'エクセルから登録' (Register from Excel) button and another with a 'データ保存' (Save Data) button. A central '色選択' (Color Selection) panel includes a grid of color swatches: 青 (Blue), 赤 (Red), 緑 (Green), 紫 (Purple), 黄 (Yellow), 空 (White), 桃 (Pink), 鼠 (Grey), 茶 (Brown), 黒 (Black), 焦茶 (Dark Brown), and 無色 (None). Below the swatches are input fields for '独自色' (Custom Color) with 'RED 0', 'GREEN 0', and 'BLUE 0' values, and a note '(0から255までを入力)'. This section also has a '色選択' dropdown, a '色保存' (Save Color) button, and a '削除' (Delete) button. At the bottom, there are two sets of dropdown menus: '開始ページ' (Start Page) with '1' selected and '終了ページ' (End Page) with '2' selected, and '開始位置' (Start Position) with '1' selected and '終了位置' (End Position) with '40' selected. Circled numbers ① and ② are placed above the end page and start position dropdowns respectively.

複数ページ以上印刷される場合は①終了ページにページ数が表示されます。そのまま印刷すると全ページ表示されます。

最初に表示されるデータは先頭ページに印刷されるデータです。②開始ページを変えるとそのページに印刷されるデータが表示されます。開始ページと終了ページを変えることにより印刷ページの範囲を変更する事ができます。

開始ページ～終了ページ、開始位置～終了位置の関係は例えば、開始ページ 1、開始位置 5、終了ページ 3、終了位置 30 と入力すると 1 ページ目は 5 から 40 まで 2 ページ目は 1 から 40 まで 3 ページ目は 1 から 30 まで印刷されます。それぞれ開始ページ-開始位置、終了ページ-終了位置に対応しています。

操作方法 2段ラベル

それぞれ1段、2段、3段の印刷画面に移動するには上部のメニューの「1段ラベル」「2段ラベル」「3段ラベル」をそれぞれクリックします。

「2段ラベル」をクリックすると以下の画面が表示されます。

※2段の無地ラベルは未だ販売されておりません。従いまして色選択は必ず「無地」を選択するようお願いいたします。

エクセルから登録する場合は、A列、B列がそれぞれ1段目、2段目となります。

エクセルのフォーマットと色選択を使用しない所以外の操作は3段ラベル印刷の操作と同じになります。

操作方法 1 段ラベル

それぞれ 1 段、2 段、3 段の印刷画面に移動するには上部のメニューの「1 段ラベル」「2 段ラベル」「3 段ラベル」をそれぞれクリックします。

「1 段ラベル」をクリックすると以下の画面が表示されます。

伊藤伊 1 段ラベル印刷

1 段ラベル 2 段ラベル 3 段ラベル 印刷 プレビュー 終了

列幅1 241.0 列幅2 241.0 列幅3 241.0 列幅4 (列幅単位はtwip 1twipは0.018mmとなります)

1 2 3 4 5 削除

6 7 8 9 10 Excelから登録

11 12 13 14 15 データ保存

16 17 18 19 20

21 22 23 24 25

26 27 28 29 30

31 32 33 34 35

36 37 38 39 40

41 42 43 44 45

46 47 48 49 50

51 52 53 54 55

56 57 58 59 60

61 62 63 64 65

66 67 68 69 70

71 72 73 74 75

76 77 78 79 80

色選択

青 赤 緑 紫 黄 空

桃 鼠 茶 黒 焦茶

無色

独自色 RED 0 GREEN 0 BLUE 0

(0から255までを入力)

色選択 色保存

削除

開始ページ 1 ~ 終了ページ 1

開始位置 1 ~ 終了位置 80

フォントサイズ 8

フォント名 Agency FB

上余白 850 左余白 442 行高さ 991

(単位はtwip 1twipは0.018mmとなります)

※1 段の無地ラベルは未だ販売されておりません。従いまして色選択は必ず「無地」を選択するようお願いいたします。

エクセルから登録する場合は、A 列のみ利用します。

エクセルのフォーマットと色選択を使用しない所以外の操作は 3 段ラベル印刷の操作と同じになります。